

## INSTRUCCIONES PARA EJECUTAR EL TUTORIAL INTERACTIVO

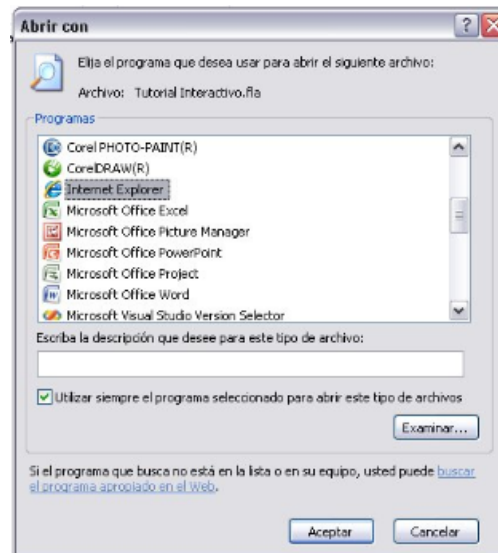
Para ejecutar el tutorial interactivo en el caso de no contar con el Software de diseño en flash, se pueden utilizar los navegadores de internet (Microsoft Internet Explorer, Mozilla Firefox, Google Chrome).

Para lo anterior se realiza el siguiente procedimiento:

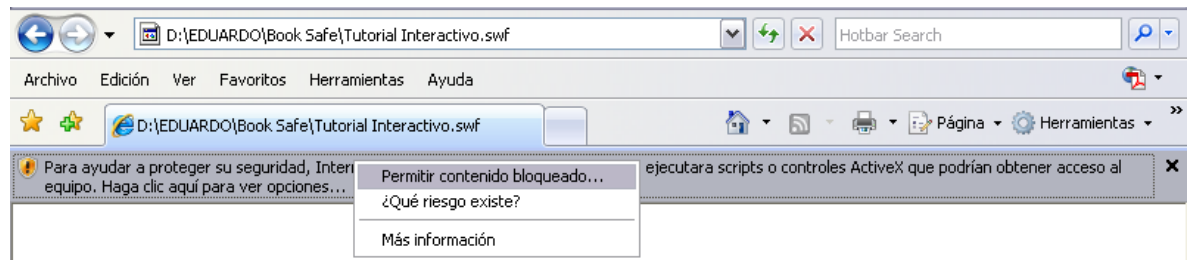
1. Dar doble click sobre el archivo “Tutorial Interactivo.swf”, seleccionar la opción “Seleccionar el programa de una lista”.



2. Seleccionar de la lista cualquier navegador de internet, en este ejemplo usaremos Internet Explorer.



3. La ventana de Internet Explorer mostrará un mensaje que dice que se impide que el archivo se ejecute, debe seleccionarse la opción “Permitir contenido bloqueado”



4. Sale una advertencia de seguridad sobre permitir que se ejecute el archivo, se selecciona la opción Sí.

